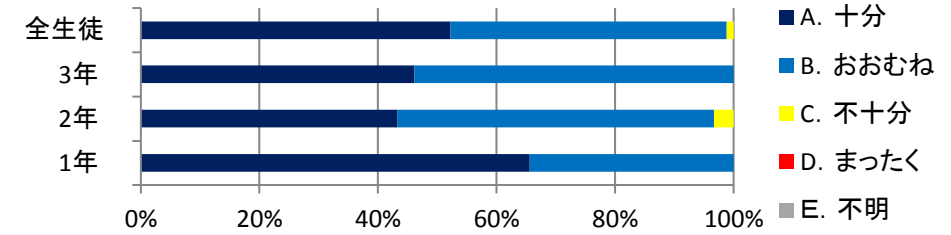


令和3年度 学校の取組についてのアンケート (保護者)

【質問01】 お子様の本校での学校生活は、充実したものになっていますか。

	1年	%	2年	%	3年	%	全生徒	%	5段階評価	R02年度
A. 十分	21	65.6	13	43.3	12	46.2	46	52.3	4.50	4.54
B. おおむね	11	34.4	16	53.3	14	53.8	41	46.6		
C. 不十分	0	0.0	1	3.3	0	0.0	1	1.1		
D. まったく	0	0.0	0	0.0	0	0.0	0	0.0		
E. 不明	0	0.0	0	0.0	0	0.0	0	0.0		



【質問02】 本校の教育目標は次のとおりです。

造形体験を重ね、創造力を育成する。

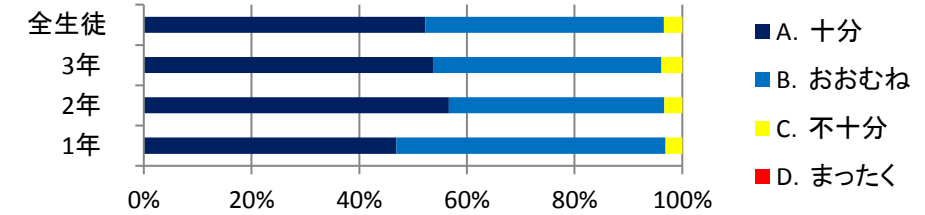
○基礎基本を重視し、自ら学ぶ意欲を高める。

○個性を生かし、豊かな自己実現を目指す。

○自然に親しみ、情操を豊かにする。創造的な能力と専門的な知識をもち、社会に貢献できる人間を育てる。

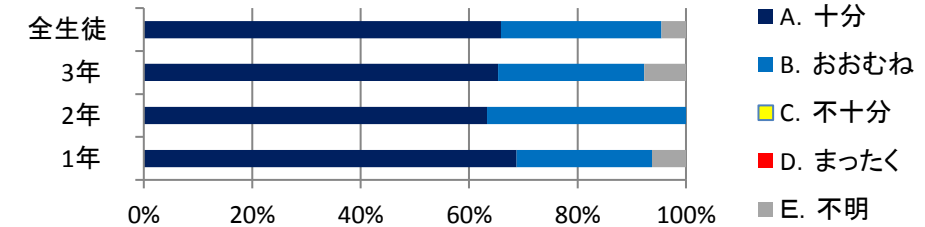
です。教育目標や方針に沿った本校の取り組み状況について、成果が上がっていると思いますか。

	1年	%	2年	%	3年	%	全生徒	%	5段階評価	R02年度
A. 十分	15	46.9	17	56.7	14	53.8	46	52.3	4.45	4.36
B. おおむね	16	50.0	12	40.0	11	42.3	39	44.3		
C. 不十分	1	3.1	1	3.3	1	3.8	3	3.4		
D. まったく	0	0.0	0	0.0	0	0.0	0	0.0		
E. 不明	0	0.0	0	0.0	0	0.0	0	0.0		



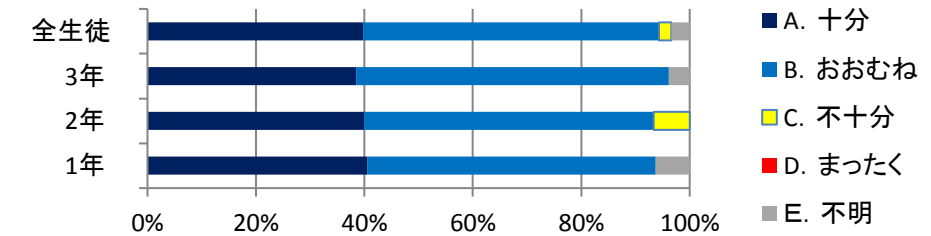
【質問03】 「造形体験を重ね、創造力を育成する。」を踏まえた教育課程に心がけていますが、学科の特色が十分に活かされたものになっていると思いますか。

	1年	%	2年	%	3年	%	全生徒	%	5段階評価	R02年度
A. 十分	22	68.8	19	63.3	17	65.4	58	65.9	4.69	4.60
B. おおむね	8	25.0	11	36.7	7	26.9	26	29.5		
C. 不十分	0	0.0	0	0.0	0	0.0	0	0.0		
D. まったく	0	0.0	0	0.0	0	0.0	0	0.0		
E. 不明	2	6.3	0	0.0	2	7.7	4	4.5		



【質問04】 基礎・基本の確実な定着を図るとともに、体験的・課題解決型学習を取り入れ自ら学び自ら考える力を育てるように努めていますが、成果は表れていると思いますか。

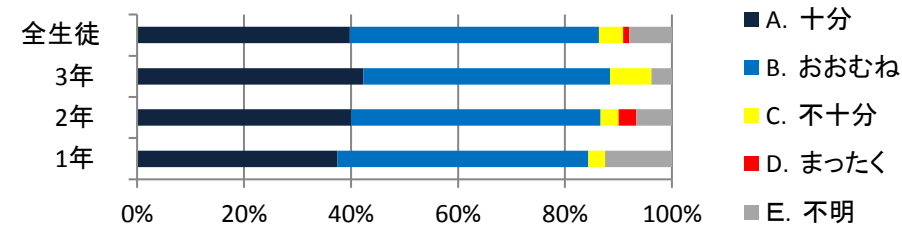
	1年	%	2年	%	3年	%	全生徒	%	5段階評価	R02年度
A. 十分	13	40.6	12	40.0	10	38.5	35	39.8	4.36	4.40
B. おおむね	17	53.1	16	53.3	15	57.7	48	54.5		
C. 不十分	0	0.0	2	6.7	0	0.0	2	2.3		
D. まったく	0	0.0	0	0.0	0	0.0	0	0.0		
E. 不明	2	6.3	0	0.0	1	3.8	3	3.4		



【質問05】 生徒一人ひとりの学習意欲を高める指導の工夫など、授業改善は十分に
なされていると思いますか。

- A. 十分
- B. おおむね
- C. 不十分
- D. まったく
- E. 不明

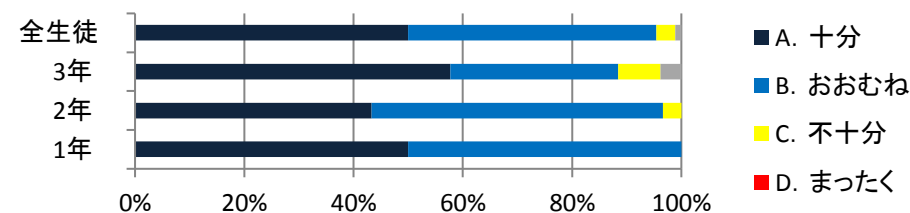
1年	%	2年	%	3年	%	全生徒	%	5段階評価	R02年度
12	37.5	12	40.0	11	42.3	35	39.8	4.30	4.26
15	46.9	14	46.7	12	46.2	41	46.6		
1	3.1	1	3.3	2	7.7	4	4.5		
0	0.0	1	3.3	0	0.0	1	1.1		
4	12.5	2	6.7	1	3.8	7	8.0		



【質問06】 本校では基本的な生活習慣を確立し、規範意識を持った社会性豊かな生徒
の育成に努めていますが、成果を上げていると思いますか。

- A. 十分
- B. おおむね
- C. 不十分
- D. まったく
- E. 不明

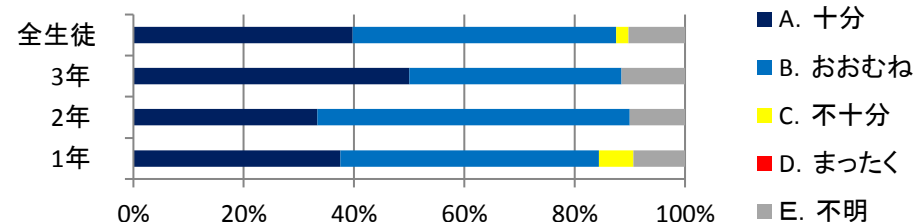
1年	%	2年	%	3年	%	全生徒	%	5段階評価	R02年度
16	50.0	13	43.3	15	57.7	44	50.0	4.44	4.41
16	50.0	16	53.3	8	30.8	40	45.5		
0	0.0	1	3.3	2	7.7	3	3.4		
0	0.0	0	0.0	0	0.0	0	0.0		
0	0.0	0	0.0	1	3.8	1	1.1		



【質問07】 本校では生徒理解を深めるとともに、いじめ問題への対応などきめ細か
な生徒指導の充実に努めていますが、十分にされていると思いますか。

- A. 十分
- B. おおむね
- C. 不十分
- D. まったく
- E. 不明

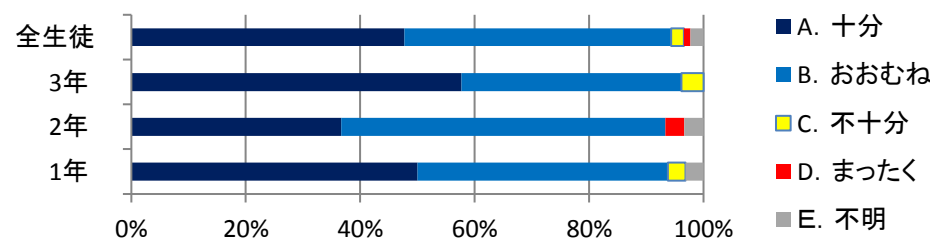
1年	%	2年	%	3年	%	全生徒	%	5段階評価	R02年度
12	37.5	10	33.3	13	50.0	35	39.8	4.39	4.39
15	46.9	17	56.7	10	38.5	42	47.7		
2	6.3	0	0.0	0	0.0	2	2.3		
0	0.0	0	0.0	0	0.0	0	0.0		
3	9.4	3	10.0	3	11.5	9	10.2		



【質問08】 生徒会活動・委員会活動を通して自主・自立の精神を養うとともに、高校生としての
自覚や連帯感の育成に努めていますが、十分に行われていると思いますか。

- A. 十分
- B. おおむね
- C. 不十分
- D. まったく
- E. 不明

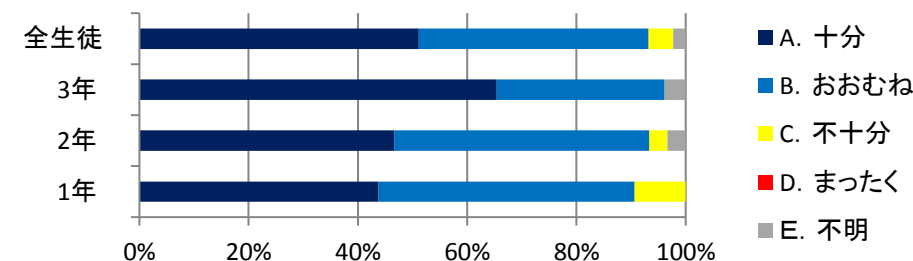
1年	%	2年	%	3年	%	全生徒	%	5段階評価	R02年度
16	50.0	11	36.7	15	57.7	42	47.7	4.41	4.51
14	43.8	17	56.7	10	38.5	41	46.6		
1	3.1	0	0.0	1	3.8	2	2.3		
0	0.0	1	3.3	0	0.0	1	1.1		
1	3.1	1	3.3	0	0.0	2	2.3		



【質問09】 生徒に部活動への積極的な参加を促すとともに、学習と両立させる工夫や
指導に努めていますが、成果を上げていると思いますか。

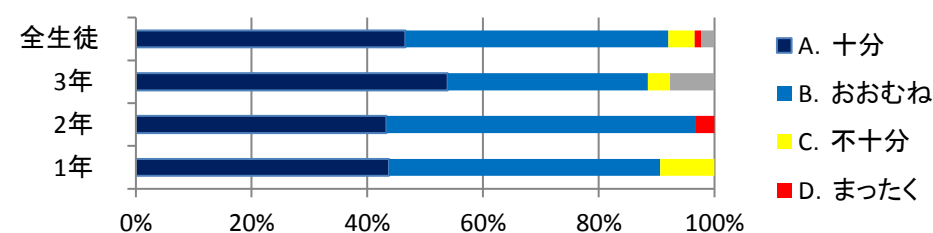
- A. 十分
- B. おおむね
- C. 不十分
- D. まったく
- E. 不明

1年	%	2年	%	3年	%	全生徒	%	5段階評価	R02年度
14	43.8	14	46.7	17	65.4	45	51.1	4.43	4.49
15	46.9	14	46.7	8	30.8	37	42.0		
3	9.4	1	3.3	0	0.0	4	4.5		
0	0.0	0	0.0	0	0.0	0	0.0		
0	0.0	1	3.3	1	3.8	2	2.3		



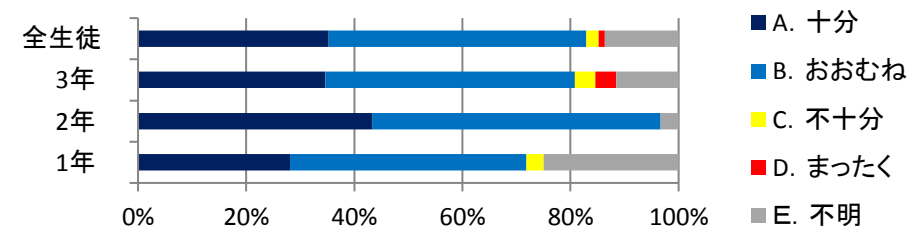
【質問10】 本校では学年に応じた進路計画を作成し、将来への進路意識を高め望ましい職業観や勤労観の育成に努めていますが、成果を上げていると思いますか。

	1年	%	2年	%	3年	%	全生徒	%	5段階評価	R02年度
A. 十分	14	43.8	13	43.3	14	53.8	41	46.6	4.35	4.35
B. おおむね	15	46.9	16	53.3	9	34.6	40	45.5		
C. 不十分	3	9.4	0	0.0	1	3.8	4	4.5		
D. まったく	0	0.0	1	3.3	0	0.0	1	1.1		
E. 不明	0	0.0	0	0.0	2	7.7	2	2.3		



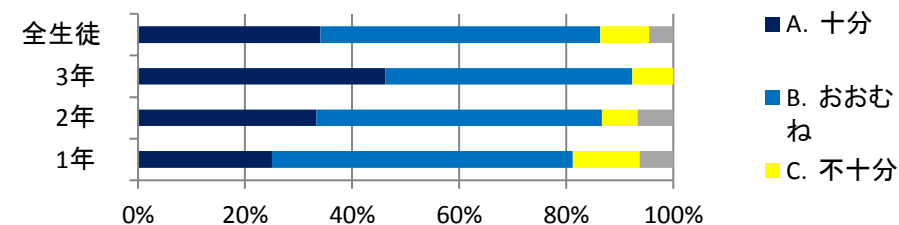
【質問11】 本校ではキャリア教育の一環として、村の公共施設や地域企業との連携を図ってインターンシップの推進に努めていますが、成果を上げていると思いますか。

	1年	%	2年	%	3年	%	全生徒	%	5段階評価	R02年度
A. 十分	9	28.1	13	43.3	9	34.6	31	35.2	4.32	4.31
B. おおむね	14	43.8	16	53.3	12	46.2	42	47.7		
C. 不十分	1	3.1	0	0.0	1	3.8	2	2.3		
D. まったく	0	0.0	0	0.0	1	3.8	1	1.1		
E. 不明	8	25.0	1	3.3	3	11.5	12	13.6		



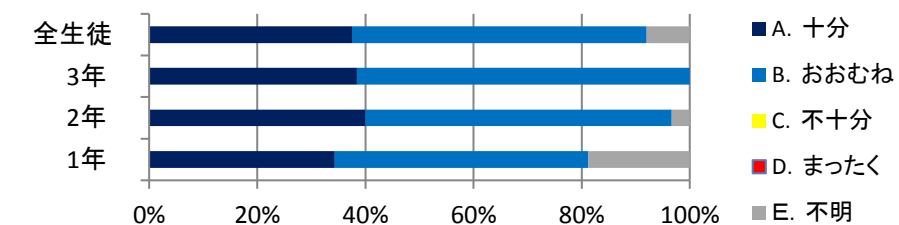
【質問12】 生徒の進路実現に向けた情報や資料の収集に努めていますが、適切な情報の提供が行われていると思いますか。

	1年	%	2年	%	3年	%	全生徒	%	5段階評価	R02年度
A. 十分	8	25.0	10	33.3	12	46.2	30	34.1	4.17	4.07
B. おおむね	18	56.3	16	53.3	12	46.2	46	52.3		
C. 不十分	4	12.5	2	6.7	2	7.7	8	9.1		
D. まったく	0	0.0	0	0.0	0	0.0	0	0.0		
E. 不明	2	6.3	2	6.7	0	0.0	4	4.5		



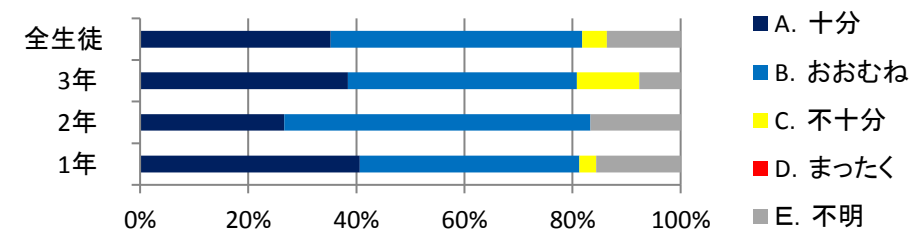
【質問13】 本校では授業や各種講話・講演会、防災訓練などを通して、安全教育や命の大切さについて指導していますが、十分なされていると思いますか。

	1年	%	2年	%	3年	%	全生徒	%	5段階評価	R02年度
A. 十分	11	34.4	12	40.0	10	38.5	33	37.5	4.41	4.47
B. おおむね	15	46.9	17	56.7	16	61.5	48	54.5		
C. 不十分	0	0.0	0	0.0	0	0.0	0	0.0		
D. まったく	0	0.0	0	0.0	0	0.0	0	0.0		
E. 不明	6	18.8	1	3.3	0	0.0	7	8.0		



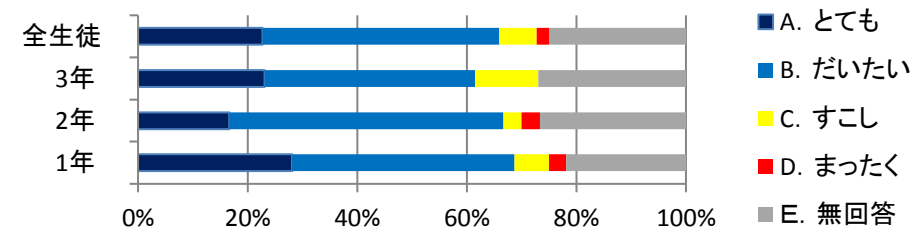
【質問14】 本校では教育相談やスクールカウンセラーを活用して生徒理解と生徒の心のケアに取り組み、安心して通える学校づくりに努めていますが、十分なされていると思いますか。

	1年	%	2年	%	3年	%	全生徒	%	5段階評価	R02年度
A. 十分	13	40.6	8	26.7	10	38.5	31	35.2	4.30	4.40
B. おおむね	13	40.6	17	56.7	11	42.3	41	46.6		
C. 不十分	1	3.1	0	0.0	3	11.5	4	4.5		
D. まったく	0	0.0	0	0.0	0	0.0	0	0.0		
E. 不明	5	15.6	5	16.7	2	7.7	12	13.6		



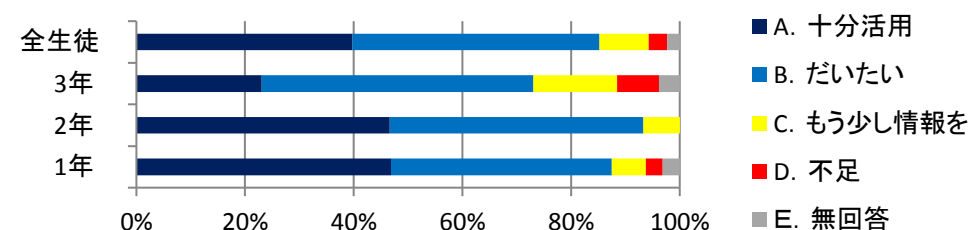
【質問15】 本校は各ご家庭が遠方の方が多いですが、PTA活動は円滑に行われていると思いますか。

	1年	%	2年	%	3年	%	全生徒	%	5段階評価	R02年度
A. とても	9	28.1	5	16.7	6	23.1	20	22.7	4.03	4.20
B. だいたい	13	40.6	15	50.0	10	38.5	38	43.2		
C. すこし	2	6.3	1	3.3	3	11.5	6	6.8		
D. まったく	1	3.1	1	3.3	0	0.0	2	2.3		
E. 無回答	7	21.9	8	26.7	7	26.9	22	25.0		



【質問16】 本校では学校の教育活動を保護者の皆様に伝えられるようにホームページの充実・改良を図りましたが、十分伝わっていると思いますか。

	1年	%	2年	%	3年	%	全生徒	%	5段階評価	R02年度
A. 十分活用	15	46.9	14	46.7	6	23.1	35	39.8	4.12	4.01
B. だいたい	13	40.6	14	46.7	13	50.0	40	45.5		
C. もう少し情報を	2	6.3	2	6.7	4	15.4	8	9.1		
D. 不足	1	3.1	0	0.0	2	7.7	3	3.4		
E. 無回答	1	3.1	0	0.0	1	3.8	2	2.3		



【質問17】 本校では各種行事やボランティア活動へ積極的に参加し、生徒の活動を家庭・地域の方々に発信するように努めていますが、成果を上げていると思いますか。

	1年	%	2年	%	3年	%	全生徒	%	5段階評価	R02年度
A. とても	14	43.8	9	30.0	5	19.2	28	31.8	4.19	4.33
B. だいたい	14	43.8	16	53.3	16	61.5	46	52.3		
C. すこし	0	0.0	2	6.7	3	11.5	5	5.7		
D. まったく	1	3.1	0	0.0	0	0.0	1	1.1		
E. 無回答	3	9.4	3	10.0	2	7.7	8	9.1		

