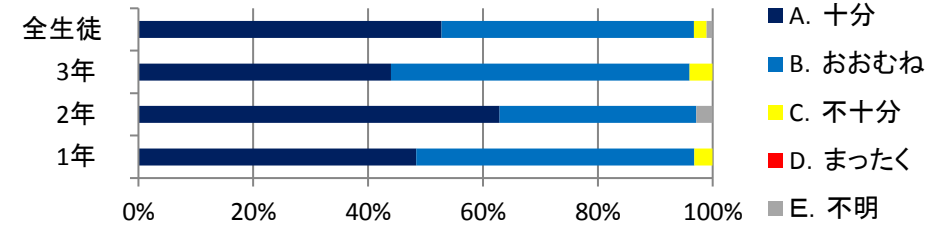


# 令和4年度 学校の取組についてのアンケート (保護者)

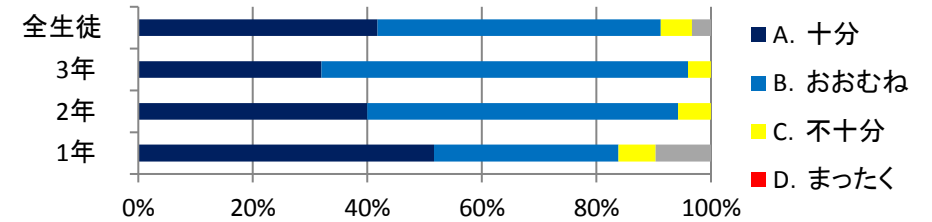
**【質問01】** お子様の本校での学校生活は、充実したものになっていますか。

	1年	%	2年	%	3年	%	全生徒	%	5段階評価	R03年度
A. 十分	15	48.4	22	62.9	11	44.0	48	52.7	4.49	4.50
B. おおむね	15	48.4	12	34.3	13	52.0	40	44.0		
C. 不十分	1	3.2	0	0.0	1	4.0	2	2.2		
D. まったく	0	0.0	0	0.0	0	0.0	0	0.0		
E. 不明	0	0.0	1	2.9	0	0.0	1	1.1		



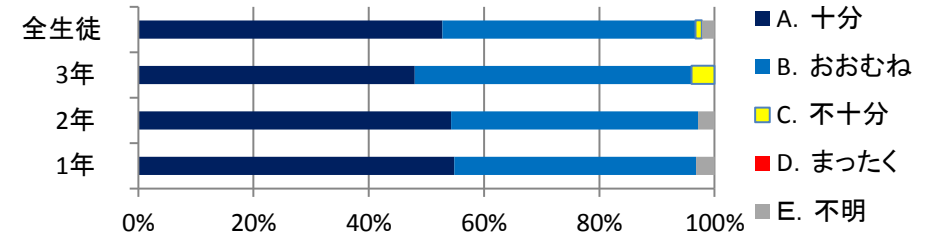
**【質問02】** 本校の教育目標は次のとおりです。  
 造形体験を重ね、創造力を育成する。  
 ○基礎基本を重視し、自ら学ぶ意欲を高める。  
 ○個性を生かし、豊かな自己実現を目指す。  
 ○自然に親しみ、情操を豊かにする。創造的な能力と専門的な知識をもち、社会に貢献できる人間を育てる。  
 です。教育目標や方針に沿った本校の取り組み状況について、成果が上がっていると思いますか。

	1年	%	2年	%	3年	%	全生徒	%	5段階評価	R03年度
A. 十分	16	51.6	14	40.0	8	32.0	38	41.8	4.32	4.45
B. おおむね	10	32.3	19	54.3	16	64.0	45	49.5		
C. 不十分	2	6.5	2	5.7	1	4.0	5	5.5		
D. まったく	0	0.0	0	0.0	0	0.0	0	0.0		
E. 不明	3	9.7	0	0.0	0	0.0	3	3.3		



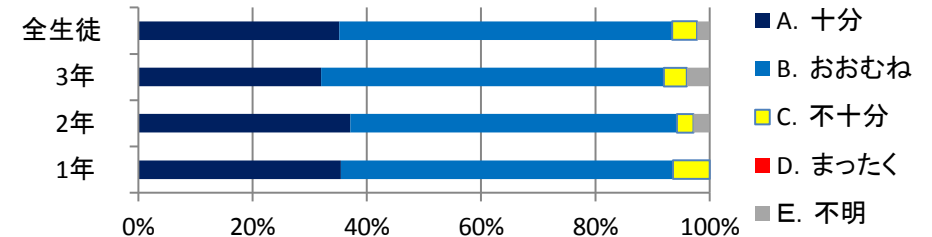
**【質問03】** 「造形体験を重ね、創造力を育成する。」を踏まえた教育課程に心がけていますが、学科の特色が十分に生かされたものになっていると思いますか。

	1年	%	2年	%	3年	%	全生徒	%	5段階評価	R03年度
A. 十分	17	54.8	19	54.3	12	48.0	48	52.7	4.52	4.69
B. おおむね	13	41.9	15	42.9	12	48.0	40	44.0		
C. 不十分	0	0.0	0	0.0	1	4.0	1	1.1		
D. まったく	0	0.0	0	0.0	0	0.0	0	0.0		
E. 不明	1	3.2	1	2.9	0	0.0	2	2.2		



**【質問04】** 基礎・基本の確実な定着を図るとともに、体験的・課題解決型学習を取り入れ自ら学び自ら考える力を育てるように努めていますが、成果は表れていると思いますか。

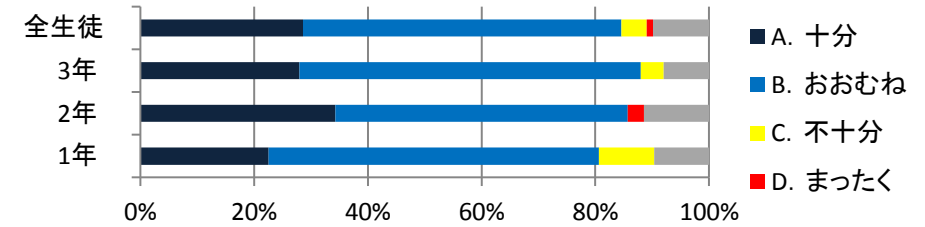
	1年	%	2年	%	3年	%	全生徒	%	5段階評価	R03年度
A. 十分	11	35.5	13	37.1	8	32.0	32	35.2	4.27	4.36
B. おおむね	18	58.1	20	57.1	15	60.0	53	58.2		
C. 不十分	2	6.5	1	2.9	1	4.0	4	4.4		
D. まったく	0	0.0	0	0.0	0	0.0	0	0.0		
E. 不明	0	0.0	1	2.9	1	4.0	2	2.2		



【質問05】 生徒一人ひとりの学習意欲を高める指導の工夫など、授業改善は十分に  
なされていると思いますか。

- A. 十分
- B. おおむね
- C. 不十分
- D. まったく
- E. 不明

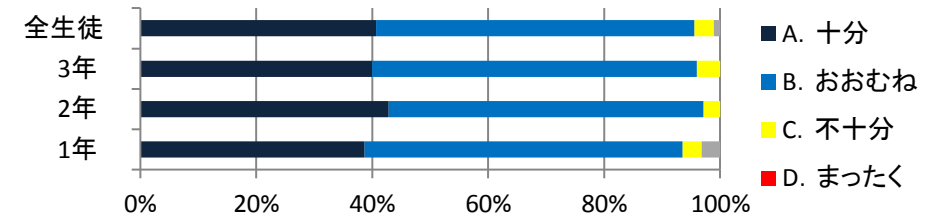
1年	%	2年	%	3年	%	全生徒	%	5段階評価	R03年度
7	22.6	12	34.3	7	28.0	26	28.6	4.18	4.30
18	58.1	18	51.4	15	60.0	51	56.0		
3	9.7	0	0.0	1	4.0	4	4.4		
0	0.0	1	2.9	0	0.0	1	1.1		
3	9.7	4	11.4	2	8.0	9	9.9		



【質問06】 本校では基本的な生活習慣を確立し、規範意識を持った社会性豊かな生徒  
の育成に努めていますが、成果を上げていると思いますか。

- A. 十分
- B. おおむね
- C. 不十分
- D. まったく
- E. 不明

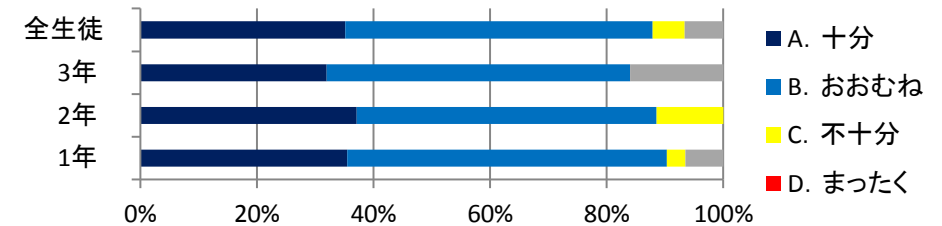
1年	%	2年	%	3年	%	全生徒	%	5段階評価	R03年度
12	38.7	15	42.9	10	40.0	37	40.7	4.34	4.44
17	54.8	19	54.3	14	56.0	50	54.9		
1	3.2	1	2.9	1	4.0	3	3.3		
0	0.0	0	0.0	0	0.0	0	0.0		
1	3.2	0	0.0	0	0.0	1	1.1		



【質問07】 本校では生徒理解を深めるとともに、いじめ問題への対応などきめ細か  
な生徒指導の充実に努めていますが、十分になされていると思いますか。

- A. 十分
- B. おおむね
- C. 不十分
- D. まったく
- E. 不明

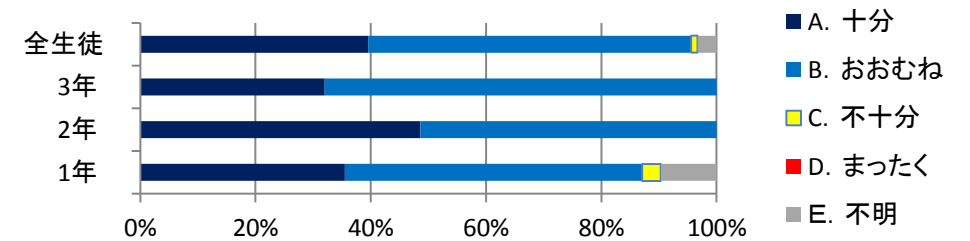
1年	%	2年	%	3年	%	全生徒	%	5段階評価	R03年度
11	35.5	13	37.1	8	32.0	32	35.2	4.26	4.39
17	54.8	18	51.4	13	52.0	48	52.7		
1	3.2	4	11.4	0	0.0	5	5.5		
0	0.0	0	0.0	0	0.0	0	0.0		
2	6.5	0	0.0	4	16.0	6	6.6		



【質問08】 生徒会活動・委員会活動を通して自主・自立の精神を養うとともに、高校生としての  
自覚や連帯感の育成に努めていますが、十分に行われていると思いますか。

- A. 十分
- B. おおむね
- C. 不十分
- D. まったく
- E. 不明

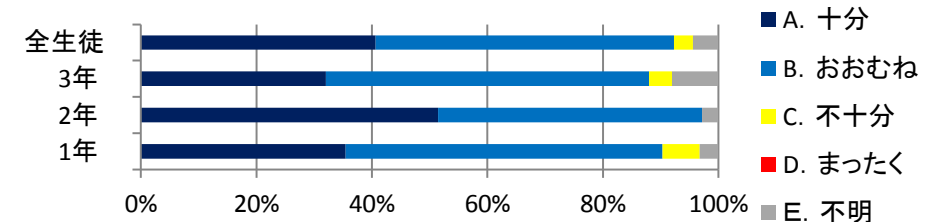
1年	%	2年	%	3年	%	全生徒	%	5段階評価	R03年度
11	35.5	17	48.6	8	32.0	36	39.6	4.39	4.41
16	51.6	18	51.4	17	68.0	51	56.0		
1	3.2	0	0.0	0	0.0	1	1.1		
0	0.0	0	0.0	0	0.0	0	0.0		
3	9.7	0	0.0	0	0.0	3	3.3		



【質問09】 生徒に部活動への積極的な参加を促すとともに、学習と両立させる工夫や  
指導に努めていますが、成果を上げていると思いますか。

- A. 十分
- B. おおむね
- C. 不十分
- D. まったく
- E. 不明

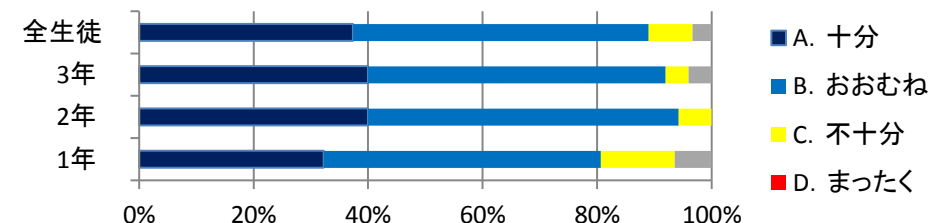
1年	%	2年	%	3年	%	全生徒	%	5段階評価	R03年度
11	35.5	18	51.4	8	32.0	37	40.7	4.36	4.43
17	54.8	16	45.7	14	56.0	47	51.6		
2	6.5	0	0.0	1	4.0	3	3.3		
0	0.0	0	0.0	0	0.0	0	0.0		
1	3.2	1	2.9	2	8.0	4	4.4		



【質問10】 本校では学年に応じた進路計画を作成し、将来への進路意識を高め望ましい職業観や勤労観の育成に努めていますが、成果を上げていると思いますか。

- A. 十分
- B. おおむね
- C. 不十分
- D. まったく
- E. 不明

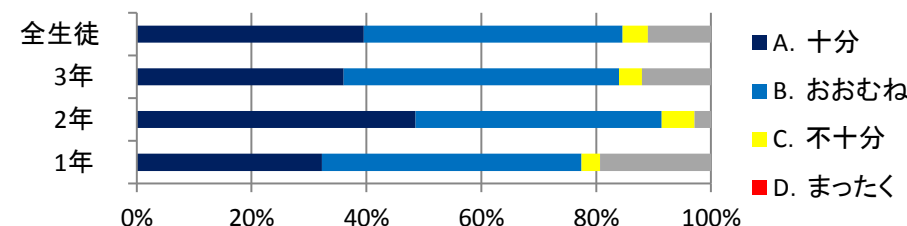
1年	%	2年	%	3年	%	全生徒	%	5段階評価	R03年度
10	32.3	14	40.0	10	40.0	34	37.4	4.23	4.35
15	48.4	19	54.3	13	52.0	47	51.6		
4	12.9	2	5.7	1	4.0	7	7.7		
0	0.0	0	0.0	0	0.0	0	0.0		
2	6.5	0	0.0	1	4.0	3	3.3		



【質問11】 本校ではキャリア教育の一環として、村の公共施設や地域企業との連携を図ってインターンシップの推進に努めていますが、成果を上げていると思いますか。

- A. 十分
- B. おおむね
- C. 不十分
- D. まったく
- E. 不明

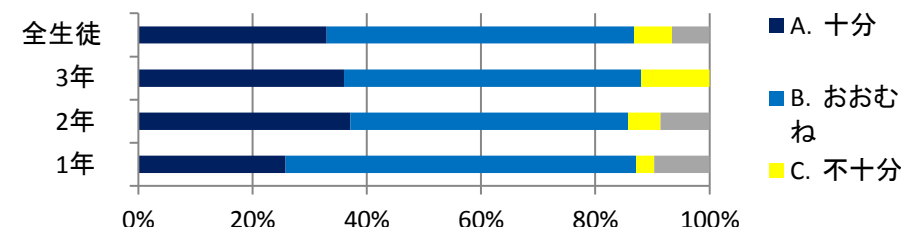
1年	%	2年	%	3年	%	全生徒	%	5段階評価	R03年度
10	32.3	17	48.6	9	36.0	36	39.6	4.35	4.32
14	45.2	15	42.9	12	48.0	41	45.1		
1	3.2	2	5.7	1	4.0	4	4.4		
0	0.0	0	0.0	0	0.0	0	0.0		
6	19.4	1	2.9	3	12.0	10	11.0		



【質問12】 生徒の進路実現に向けた情報や資料の収集に努めていますが、適切な情報の提供が行われていると思いますか。

- A. 十分
- B. おおむね
- C. 不十分
- D. まったく
- E. 不明

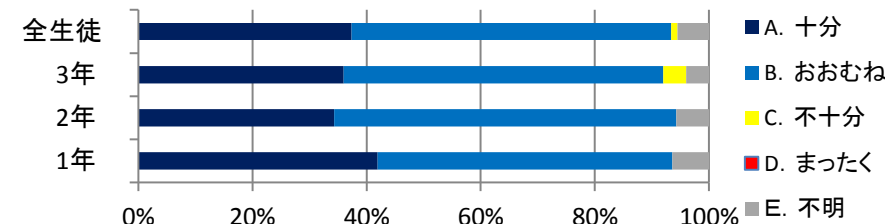
1年	%	2年	%	3年	%	全生徒	%	5段階評価	R03年度
8	25.8	13	37.1	9	36.0	30	33.0	4.21	4.17
19	61.3	17	48.6	13	52.0	49	53.8		
1	3.2	2	5.7	3	12.0	6	6.6		
0	0.0	0	0.0	0	0.0	0	0.0		
3	9.7	3	8.6	0	0.0	6	6.6		



【質問13】 本校では授業や各種講話・講演会、防災訓練などを通して、安全教育や命の大切さについて指導していますが、十分なされていると思いますか。

- A. 十分
- B. おおむね
- C. 不十分
- D. まったく
- E. 不明

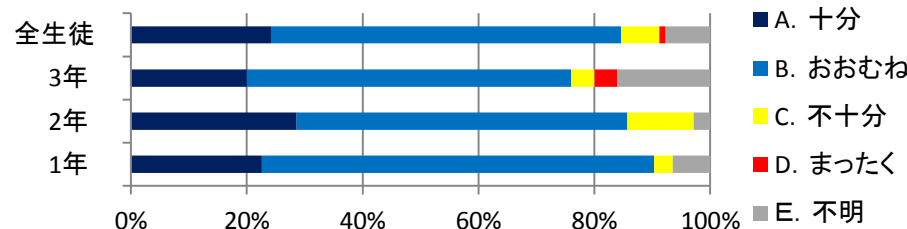
1年	%	2年	%	3年	%	全生徒	%	5段階評価	R03年度
13	41.9	12	34.3	9	36.0	34	37.4	4.37	4.41
16	51.6	21	60.0	14	56.0	51	56.0		
0	0.0	0	0.0	1	4.0	1	1.1		
0	0.0	0	0.0	0	0.0	0	0.0		
2	6.5	2	5.7	1	4.0	5	5.5		



【質問14】 本校では教育相談やスクールカウンセラーを活用して生徒理解と生徒の心のケアに取り組み、安心して通える学校づくりに努めていますが、十分なされていると思いますか。

- A. 十分
- B. おおむね
- C. 不十分
- D. まったく
- E. 不明

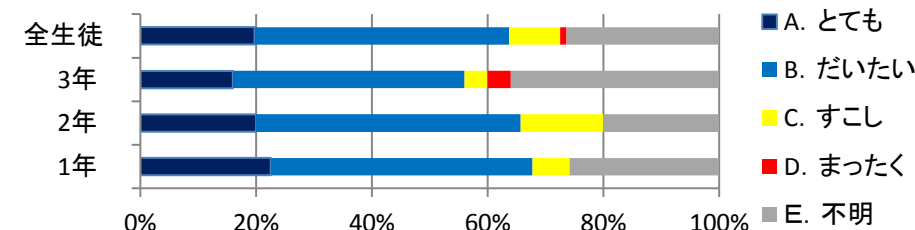
1年	%	2年	%	3年	%	全生徒	%	5段階評価	R03年度
7	22.6	10	28.6	5	20.0	22	24.2	4.08	4.30
21	67.7	20	57.1	14	56.0	55	60.4		
1	3.2	4	11.4	1	4.0	6	6.6		
0	0.0	0	0.0	1	4.0	1	1.1		
2	6.5	1	2.9	4	16.0	7	7.7		



【質問15】 本校は各ご家庭が遠方の方が多いですが、PTA活動は円滑に行われていると思いますか。

- A. とても
- B. だいたい
- C. すこし
- D. まったく
- E. 不明

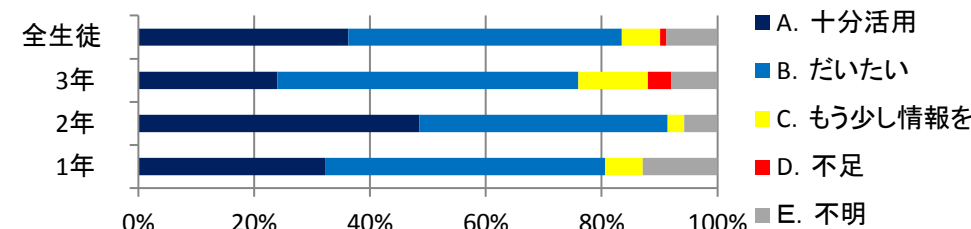
1年	%	2年	%	3年	%	全生徒	%	5段階評価	R03年度
7	22.6	7	20.0	4	16.0	18	19.8	3.99	4.03
14	45.2	16	45.7	10	40.0	40	44.0		
2	6.5	5	14.3	1	4.0	8	8.8		
0	0.0	0	0.0	1	4.0	1	1.1		
8	25.8	7	20.0	9	36.0	24	26.4		



【質問16】 本校では学校の教育活動を保護者の皆様に伝えられるようにホームページの充実・改良を図りましたが、十分伝わっていると思いますか。

- A. 十分活用
- B. だいたい
- C. もう少し情報を
- D. 不足
- E. 不明

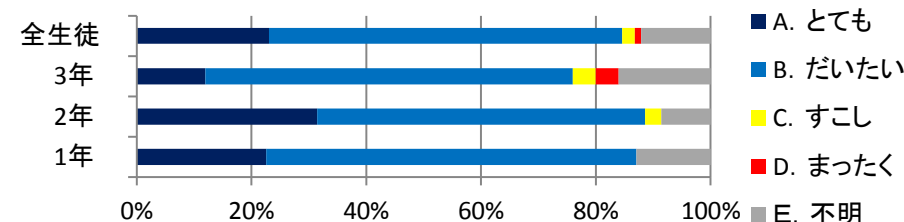
1年	%	2年	%	3年	%	全生徒	%	5段階評価	R03年度
10	32.3	17	48.6	6	24.0	33	36.3	4.22	4.12
15	48.4	15	42.9	13	52.0	43	47.3		
2	6.5	1	2.9	3	12.0	6	6.6		
0	0.0	0	0.0	1	4.0	1	1.1		
4	12.9	2	5.7	2	8.0	8	8.8		



【質問17】 本校では各種行事やボランティア活動へ積極的に参加し、生徒の活動を家庭・地域の方々へ発信するように努めていますが、成果を上げていると思いますか。

- A. とても
- B. だいたい
- C. すこし
- D. まったく
- E. 不明

1年	%	2年	%	3年	%	全生徒	%	5段階評価	R03年度
7	22.6	11	31.4	3	12.0	21	23.1	4.18	4.17
20	64.5	20	57.1	16	64.0	56	61.5		
0	0.0	1	2.9	1	4.0	2	2.2		
0	0.0	0	0.0	1	4.0	1	1.1		
4	12.9	3	8.6	4	16.0	11	12.1		



【自由記述】

- とても楽しんで前向きに学んでいます。今後ともよろしくお願ひします。
- 肌が荒れていたのので、「お菓子の食べ過ぎかな？」と思い聞いてみたら、寝る時間を割いてまで委員会の仕事などをしていると聞きました。その他にも行事が多く、その準備や学業に追われているそうなので、本人は充実しているようですが、少し仕事量が多い様な気がします。
- 学校と家庭の距離が大きいこともあり、子供と顔を合わせる時間も限られるので、正直細かい学校の取り組み・様子はよく理解できていません。帰省時の子供の様子や会話から読み取れる質問にしか回答できませんでした。保護者としても、もう少し学校の様子を知るように努力すべきだと反省しました。
- コロナ感染拡大など緊急に対応すべき問題が生じることも多く対応に苦慮されるかと思いますが、早め早めにメール配信をしていただくととても助かります。
- よほどの事がなければ、子供から授業や学校生活、寮での日常生活についてほぼ連絡がないので、年間スケジュールの他に1ヶ月単位でも授業や行事について学校の方から知らせて欲しいと思います。
- 今回帰宅した子どもを通して、色々な面で、成長しているのを感じ、おと高での学校生活が充実しているのを感じさせて頂き、感謝しています。こちらは、学校から離れた地域の保護者なので、道内で行われる面談や懇親会や交流会などになかなか参加できないので、zoomなどネットを使って交流する等、考えて頂ければと思います。また、保護者交流に関して、入学式は遠方から来る保護者も多いと思うので、そこで、保護者同士が知り合うことができる懇親会などの機会があれば良いと感じました。連絡先を交換したり、その後のやりとりができるので、何かあった時、保護者同士のつながりがあると安心だと思ひます。ご検討お願いいたします。
- 子どもの成長を感じ、先生方に感謝しています。
- いつも有難うございます。

- コロナ禍四年目となり、生徒の行事への参加や保護者の関わりを見直してほしい。対策を講じて実施できるものは、これまでの形で行えるように検討し、高校生活が充実するように願っている。冬休みの前の大雪への対応は有り難かった。今後も状況に臨機に対応していただきたい。よろしくお願いいたします。
- 遠方に住んでいるためなかなか先生方にもお会いできず、子どもをおまかせしっぱなしですが、少しの心の変化を見逃さず、しっかりと向き合ってくださいに感謝しております。今後ともよろしくお願いいたします。
- 一度目の閉寮の際に明確な対策を連絡していただき良かった。大雪の帰省日は延泊、食事もただけて感謝しています。修学旅行が無事に実施できるといいなと願っています。
- 本人の進路が決まらず、将来に何を求めているのか、どうしたいのか等がわからずにいるため、学校で相談、指導して下さっていることが、どう本人に生かされているのか親としてはつかめない状態にあり、Eを多く選びました。
- 自立に向けての応援、アドバイスをいただいていると思います。
- コロナ禍において教職員の皆さま、村役場の方々や村の皆さんへ大変ご苦労されているとお察しします。食事に関してもその都度、対応を考えて下さり親として安心して高校へ見送る事ができます。感謝の気持ちです。まだまだコロナ禍の学校活動に於いてままならぬこともありご苦労をおかけしますが、本年も引き続き宜しくお願いします。
- 出来る範囲で十分色々な御指導をさせて頂いていると思っております。