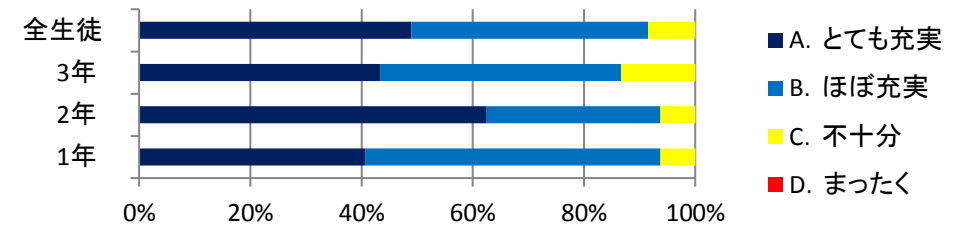


令和4年度 学校の取組についてのアンケート (生徒)

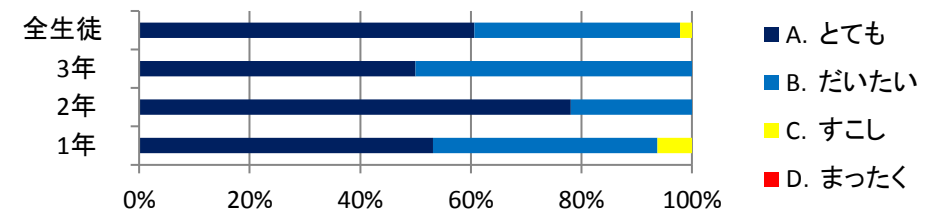
【質問01】 あなたの本校での学校生活は充実したものになっていますか。

	1年	%	2年	%	3年	%	全生徒	%	5段階評価	R03年度
A. とても充実	13	40.6	20	62.5	13	43.3	46	48.9	4.32	4.23
B. ほぼ充実	17	53.1	10	31.3	13	43.3	40	42.6		
C. 不十分	2	6.3	2	6.3	4	13.3	8	8.5		
D. まったく	0	0.0	0	0.0	0	0.0	0	0.0		



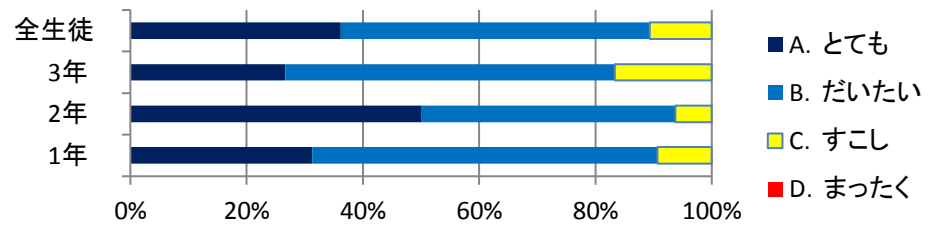
【質問02】 学校教育目標「造形体験を重ね、創造力を育成する。」を踏まえ教育課程を編成していますが、学習内容は十分に特色が活かされ、進路実現に向けて専門的な事柄が学べるようになっていきますか。

	1年	%	2年	%	3年	%	全生徒	%	5段階評価	R03年度
A. とても	17	53.1	25	78.1	15	50.0	57	60.6	4.56	4.43
B. だいたい	13	40.6	7	21.9	15	50.0	35	37.2		
C. すこし	2	6.3	0	0.0	0	0.0	2	2.1		
D. まったく	0	0.0	0	0.0	0	0.0	0	0.0		



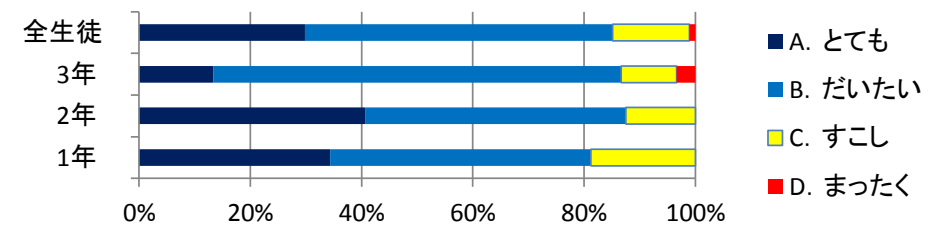
【質問03】 あなたは授業を通して各教科科目の基礎・基本、実習科目を通して、専門的技術や技能がしっかりと身についていますか。

	1年	%	2年	%	3年	%	全生徒	%	5段階評価	R03年度
A. とても	10	31.3	16	50.0	8	26.7	34	36.2	4.15	4.24
B. だいたい	19	59.4	14	43.8	17	56.7	50	53.2		
C. すこし	3	9.4	2	6.3	5	16.7	10	10.6		
D. まったく	0	0.0	0	0.0	0	0.0	0	0.0		



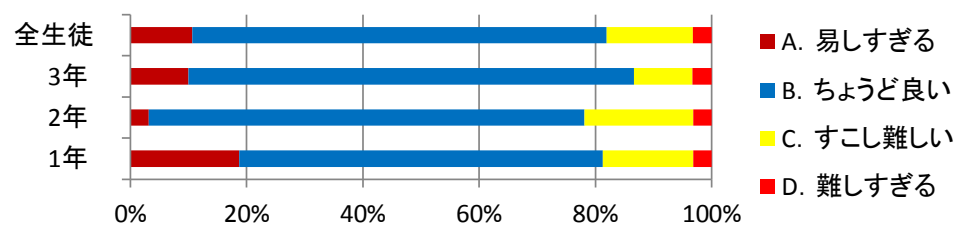
【質問04】 あなたは学校での学習をどのくらい頑張っていますか。

	1年	%	2年	%	3年	%	全生徒	%	5段階評価	R03年度
A. とても	11	34.4	13	40.6	4	13.3	28	29.8	3.99	3.95
B. だいたい	15	46.9	15	46.9	22	73.3	52	55.3		
C. すこし	6	18.8	4	12.5	3	10.0	13	13.8		
D. まったく	0	0.0	0	0.0	1	3.3	1	1.1		



【質問05】 あなたにとって本校の授業の内容(レベル)はどうか。

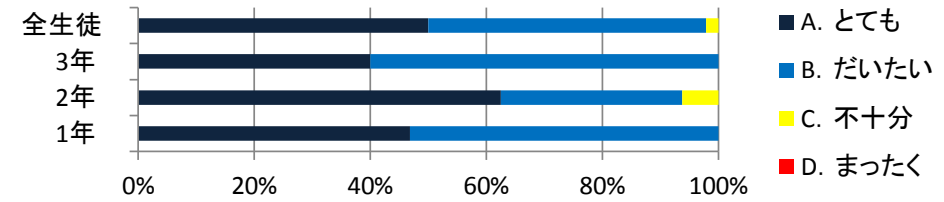
	1年	%	2年	%	3年	%	全生徒	%	5段階評価	R03年度
A. 易しすぎる	6	18.8	1	3.1	3	10.0	10	10.6	3.71	3.57
B. ちょうど良い	20	62.5	24	75.0	23	76.7	67	71.3		
C. すこし難しい	5	15.6	6	18.8	3	10.0	14	14.9		
D. 難しすぎる	1	3.1	1	3.1	1	3.3	3	3.2		



【質問06】 あなたは校則を守り学校生活を送ることができていますか。

- A. とても
- B. だいたい
- C. 不十分
- D. まったく

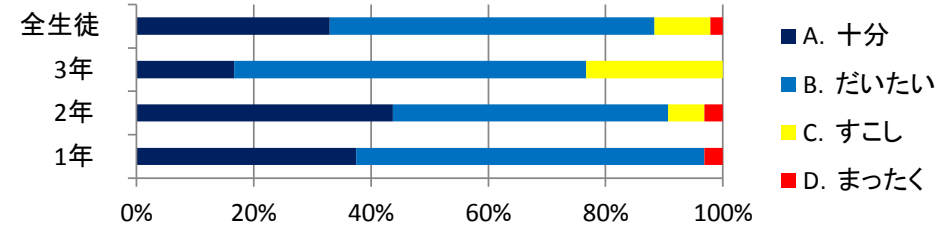
1年	%	2年	%	3年	%	全生徒	%	5段階評価	R03年度
15	46.9	20	62.5	12	40.0	47	50.0	4.46	4.52
17	53.1	10	31.3	18	60.0	45	47.9		
0	0.0	2	6.3	0	0.0	2	2.1		
0	0.0	0	0.0	0	0.0	0	0.0		



【質問07】 あなたは基本的な生活習慣を身につけて、規則正しい生活を送ることができていますか。

- A. 十分
- B. だいたい
- C. すこし
- D. まったく

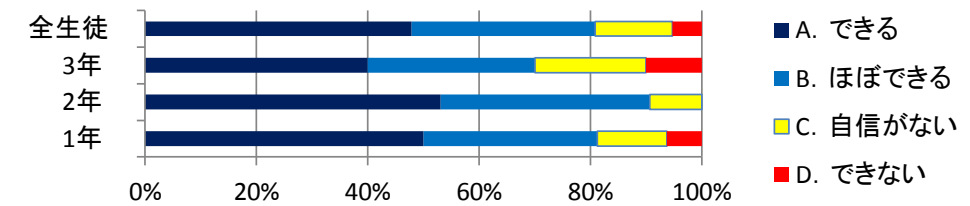
1年	%	2年	%	3年	%	全生徒	%	5段階評価	R03年度
12	37.5	14	43.8	5	16.7	31	33.0	4.07	4.09
19	59.4	15	46.9	18	60.0	52	55.3		
0	0.0	2	6.3	7	23.3	9	9.6		
1	3.1	1	3.1	0	0.0	2	2.1		



【質問08】 本校ではいじめの無い学校を目指していますが、いじめられたりいじめを発見した場合先生や寮監の先生に知らせたり相談できますか。

- A. できる
- B. ほぼできる
- C. 自信がない
- D. できない

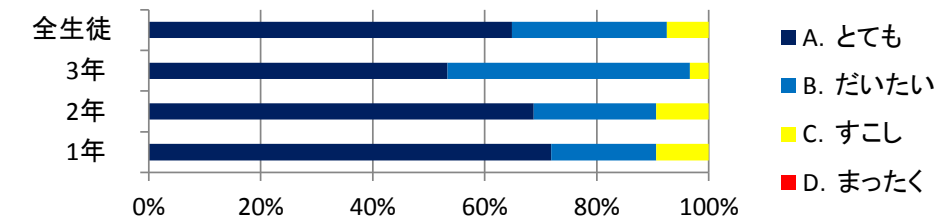
1年	%	2年	%	3年	%	全生徒	%	5段階評価	R03年度
16	50.0	17	53.1	12	40.0	45	47.9	4.04	4.20
10	31.3	12	37.5	9	30.0	31	33.0		
4	12.5	3	9.4	6	20.0	13	13.8		
2	6.3	0	0.0	3	10.0	5	5.3		



【質問09】 あなたは学校祭や体育文化大会などの学校行事に積極的に参加していますか。

- A. とても
- B. だいたい
- C. すこし
- D. まったく

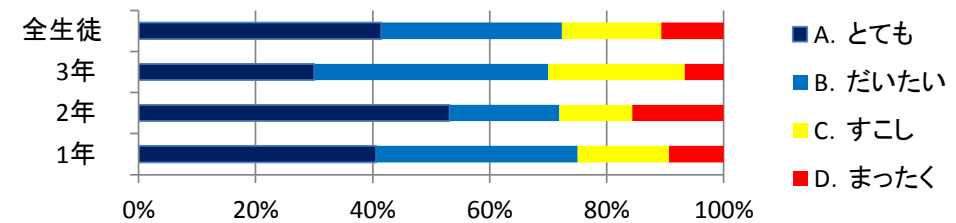
1年	%	2年	%	3年	%	全生徒	%	5段階評価	R03年度
23	71.9	22	68.8	16	53.3	61	64.9	4.50	4.33
6	18.8	7	21.9	13	43.3	26	27.7		
3	9.4	3	9.4	1	3.3	7	7.4		
0	0.0	0	0.0	0	0.0	0	0.0		



【質問10】 あなたは生徒会活動・委員会活動に積極的に参加していますか。

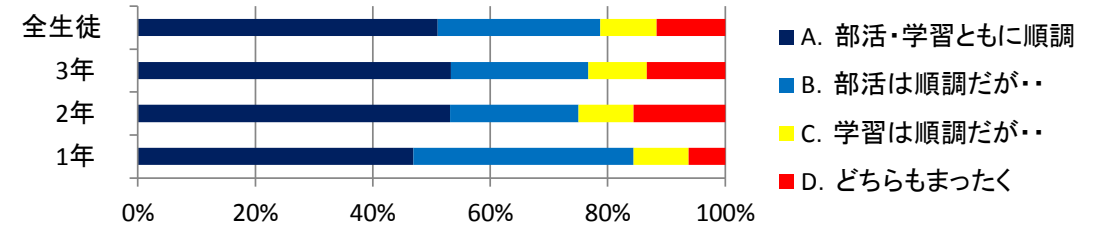
- A. とても
- B. だいたい
- C. すこし
- D. まったく

1年	%	2年	%	3年	%	全生徒	%	5段階評価	R03年度
13	40.6	17	53.1	9	30.0	39	41.5	3.76	3.45
11	34.4	6	18.8	12	40.0	29	30.9		
5	15.6	4	12.5	7	23.3	16	17.0		
3	9.4	5	15.6	2	6.7	10	10.6		



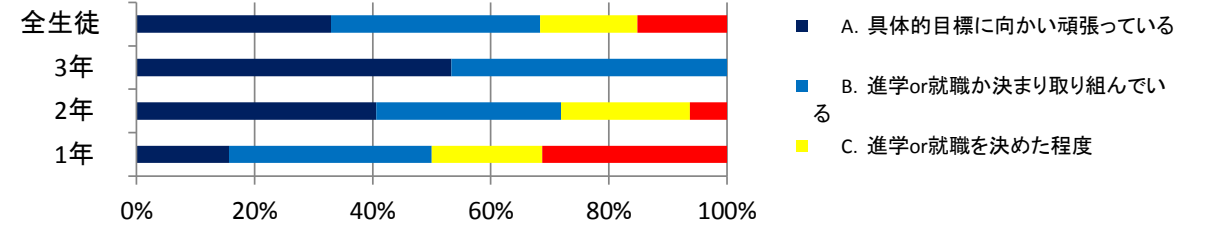
【質問11】あなたは部活動へ積極的に参加していますか。また、学習と両立させていますか。

	1年	%	2年	%	3年	%	全生徒	%	5段階評価	R03年度
A. 部活・学習ともに順調	15	46.9	17	53.1	16	53.3	48	51.1	3.97	3.98
B. 部活は順調だが..	12	37.5	7	21.9	7	23.3	26	27.7		
C. 学習は順調だが..	3	9.4	3	9.4	3	10.0	9	9.6		
D. どちらもまったく	2	6.3	5	15.6	4	13.3	11	11.7		



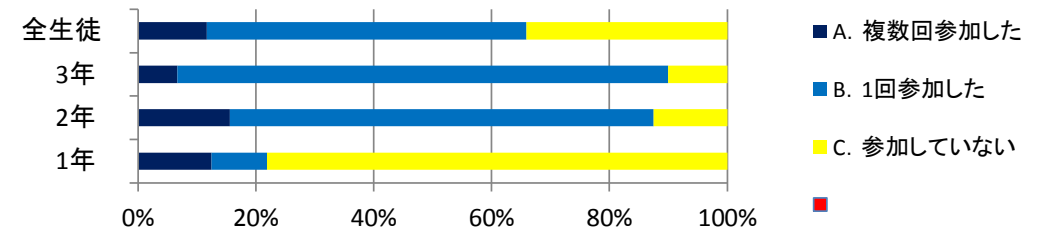
【質問12】あなたは自分の進路について計画を立てていますか。

	1年	%	2年	%	3年	%	全生徒	%	5段階評価	R03年度
A. 具体的目標に向かい頑張っている	5	15.6	13	40.6	8	53.3	26	32.9	3.54	3.42
B. 進学or就職が決まり取り組んでいる	11	34.4	10	31.3	7	46.7	28	35.4		
C. 進学or就職を決めた程度	6	18.8	7	21.9	0	0.0	13	16.5		
D. まったく立てていない	10	31.3	2	6.3	0	0.0	12	15.2		



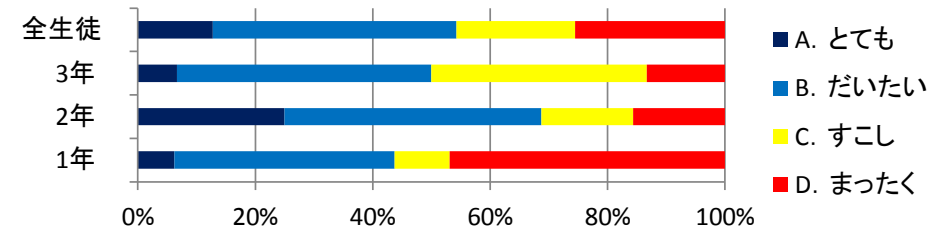
【質問13】本校では希望者対象にインターンシップを行っていますが、参加しましたか。

	1年	%	2年	%	3年	%	全生徒	%	5段階評価	R03年度
A. 複数回参加した	4	12.5	5	15.6	2	6.7	11	11.7	3.44	3.48
B. 1回参加した	3	9.4	23	71.9	25	83.3	51	54.3		
C. 参加していない	25	78.1	4	12.5	3	10.0	32	34.0		



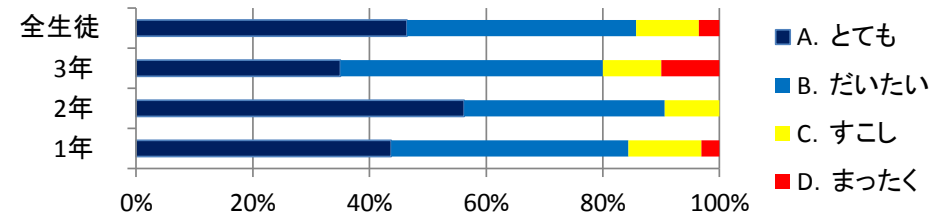
【質問14】本校では希望者対象にインターンシップを行っていますが、進路を考え決定するのに役に立っていますか。

	1年	%	2年	%	3年	%	全生徒	%	5段階評価	R03年度
A. とても	2	6.3	8	25.0	2	6.7	12	12.8	2.96	2.73
B. だいたい	12	37.5	14	43.8	13	43.3	39	41.5		
C. すこし	3	9.4	5	15.6	11	36.7	19	20.2		
D. まったく	15	46.9	5	15.6	4	13.3	24	25.5		



【質問15】本校では1学年から計画的に進路についてのガイダンス(進路講話や卒業生講話)を行っていますが、進路を考える上で役立っていますか。

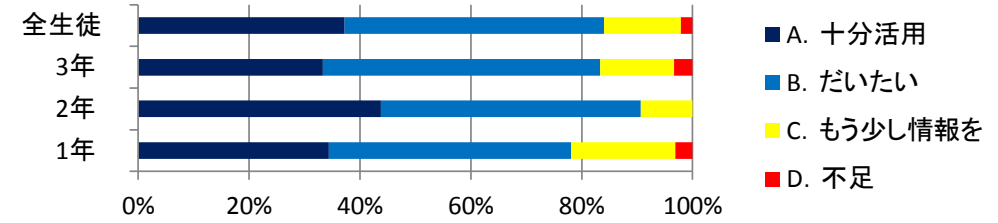
	1年	%	2年	%	3年	%	全生徒	%	5段階評価	R03年度
A. とても	14	43.8	18	56.3	7	35.0	39	46.4	4.14	3.83
B. だいたい	13	40.6	11	34.4	9	45.0	33	39.3		
C. すこし	4	12.5	3	9.4	2	10.0	9	10.7		
D. まったく	1	3.1	0	0.0	2	10.0	3	3.6		



【質問16】 生徒の進路実現に向け情報や資料の収集・提供をしていますか、活用していますか。
また、必要な情報が得られていますか。

- A. 十分活用
- B. だいたい
- C. もう少し情報を
- D. 不足

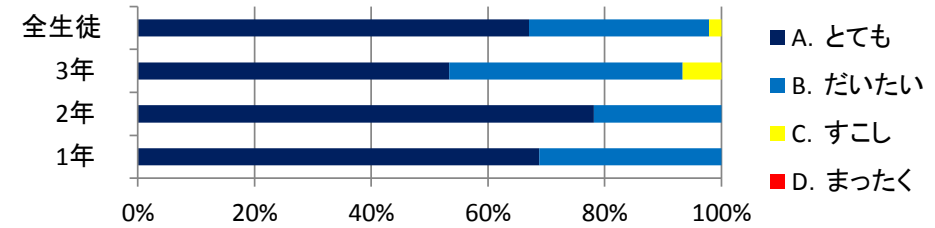
1年	%	2年	%	3年	%	全生徒	%	5段階評価	R03年度
11	34.4	14	43.8	10	33.3	35	37.2	4.03	3.86
14	43.8	15	46.9	15	50.0	44	46.8		
6	18.8	3	9.4	4	13.3	13	13.8		
1	3.1	0	0.0	1	3.3	2	2.1		



【質問17】 本校では体育・保健の授業や、薬物乱用防止教室、交通安全講話、防災訓練などを実施していますが、命の大切さや、健康で安全な生活をおくることについて気をつけていますか。

- A. とても
- B. だいたい
- C. すこし
- D. まったく

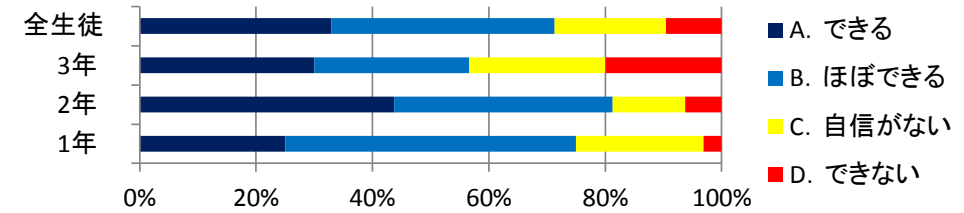
1年	%	2年	%	3年	%	全生徒	%	5段階評価	R03年度
22	68.8	25	78.1	16	53.3	63	67.0	4.63	4.60
10	31.3	7	21.9	12	40.0	29	30.9		
0	0.0	0	0.0	2	6.7	2	2.1		
0	0.0	0	0.0	0	0.0	0	0.0		



【質問18】 進路や友人関係など悩み事や心配事があった場合、先生に相談できていますか。

- A. できる
- B. ほぼできる
- C. 自信がない
- D. できない

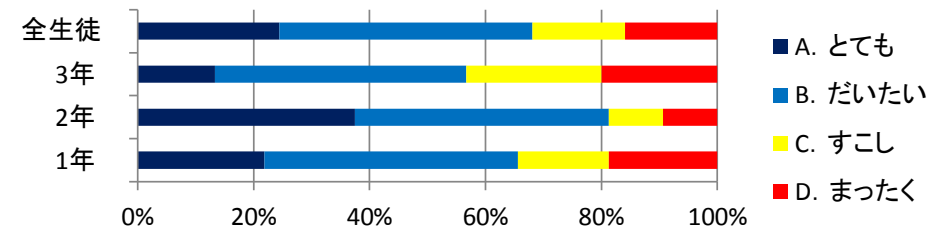
1年	%	2年	%	3年	%	全生徒	%	5段階評価	R03年度
8	25.0	14	43.8	9	30.0	31	33.0	3.66	3.70
16	50.0	12	37.5	8	26.7	36	38.3		
7	21.9	4	12.5	7	23.3	18	19.1		
1	3.1	2	6.3	6	20.0	9	9.6		



【質問19】 本校ではホームページにみなさんの活動を掲載したり、様々な連絡プリントなどを配布していますが、目を通していますか。

- A. とても
- B. だいたい
- C. すこし
- D. まったく

1年	%	2年	%	3年	%	全生徒	%	5段階評価	R03年度
7	21.9	12	37.5	4	13.3	23	24.5	3.45	2.85
14	43.8	14	43.8	13	43.3	41	43.6		
5	15.6	3	9.4	7	23.3	15	16.0		
6	18.8	3	9.4	6	20.0	15	16.0		



【質問20】 本校では交通安全や清掃ボランティア、小中学校連携授業、地元の行事への参加協力をしたりと、積極的に地域貢献に取り組んでいますが、みなさんの活動が十分に認められていると思いますか。

- A. とても
- B. だいたい
- C. すこし
- D. まったく

1年	%	2年	%	3年	%	全生徒	%	5段階評価	R03年度
11	34.4	12	37.5	7	23.3	30	31.9	3.89	3.59
15	46.9	16	50.0	16	53.3	47	50.0		
3	9.4	2	6.3	6	20.0	11	11.7		
3	9.4	2	6.3	1	3.3	6	6.4		

